



# 朝来市観光 ASAGO TOURISM EXPERIENCE BOOK 体験素材集

## History and culture

歴史文化薫る朝来市を体験する

## FOOD

朝来市の食を堪能する

## NATURE

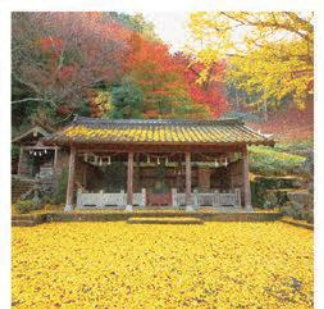
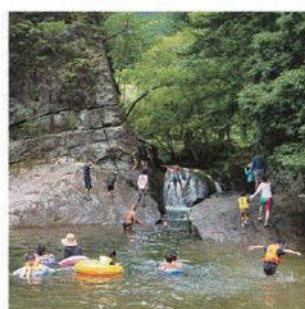
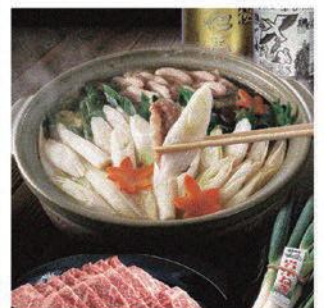
自然いっぱいの朝来市を体験する

## CYCLING

サイクリングでのまちなみ散策

## Guide

観光ガイドとのまちなみ散策





## 竹田城下町のお寺で 「坐禅体験」

竹田城跡のふもとにある観音寺では、坐禅体験をすることができます。



時 - 休 -

備 ご朱印をいただくこともできます。

料 1時間程度 / 要相談 / 最大15人 ※要予約

### 観音寺(かんのんじ)

兵庫県朝来市和田山町竹田1193

079-674-2739



## 竹田城が全盛期の



## 竹田城主になろう! 「武将なりきり体験」

竹田城跡のふもとにある山城の郷交流の館で、鎧兜を着た武将体験ができます。竹田城跡の3D大型パネルの前で写真撮影もできます。

時 9時～17時(12月～2月までは16時まで)

休 12/29～1/3、※山城の郷に合わせて不定休

備 トリックアートの雲海に浮かぶパネルがあります。(撮影無料)

料 10分程度 / 無料 / 1人 / 予約はできません。

※パネル前で撮影できますが、甲冑は1体しかありませんので、順序よく撮影してください。

### 山城の郷

兵庫県朝来市和田山町殿13-1

※甲冑は隣の「山城の郷 交流の館」にあります。



## インスタ映え間違いなし! 竹田城下町で 「お姫様&サムライ」になる

歴史あるまち竹田で思い出の1日を体験してみませんか。子どもたちも安心な甲冑&打ち掛け体験ができます。

時 10時～15時

休 不定休

備 寺子屋の2階で受付(予約可)

料 40分程度 / 1,200円～ / 4人(甲冑2人/姫2人)まで

※HP:[http://www.oyadohakusan.com/contents/terakoya/\\_cafe.html](http://www.oyadohakusan.com/contents/terakoya/_cafe.html)

### 竹田町屋 寺子屋

兵庫県朝来市和田山町竹田286

079-674-1255

takeda-terakoya@ivy.ocn.ne.jp



## 但馬王がいた 古墳時代を 体感する



## 但馬王にオレはなる! 「埴輪づくり体験」

古墳時代に作られた埴輪をつくってみよう。できた埴輪を土窯で焼いてみよう。

時 - 休 -

備 埴輪の種類によって制作にかかる時間は異なりますが、例年1日から1日半かかります。作品の持ち帰りはできません。作品は古代あさご館展示室等に設置させていただきます。

料 6時間×1.5日 / 無料 / 最大10人(1人からでも受付可能)

※埴輪作りは年に1～2回、焼成イベントは1回。朝来市ホームページもしくは電話、メールでお問合せください。

### 朝来市埋蔵文化財センター「古代あさご館」 079-670-7330

兵庫県朝来市山東町大月91-2

【休館日】月曜(祝日の場合は翌日)、12/28～1/4



## 古墳時代のアクセサリ 「勾玉づくり体験」



古代の装飾品である勾玉を作ってみよう。紙やすりを使用するので小さなお子様にも参加いただけます。

時 9時～15時(12時～13時は受付不可)

休 朝来市埋蔵文化財センターに同じ

備 スタッフ状況等により体験不可の日もありますので、事前に電話等で御確認ください。

料 1時間～1時間半 / 200円～300円 / 最大50人(1人から受付可能)

※当日申込可(事前申込みいただくとスムーズに準備できます)

### 朝来市埋蔵文化財センター「古代あさご館」 079-670-7330

兵庫県朝来市山東町大月91-2

【休館日】月曜(祝日の場合は翌日)、12/28～1/4



## ♡ドキドキ♡オリジナル 「土器づくり体験」

粘土を使った自分だけのオリジナル土器をつくってみよう。出来た土器はスタッフが焼成し、後日お渡しいたします。粘土遊びの延長で小さなお子様にも遊んでいただけます。

時 9時～15時(12時～13時は受付不可)

休 朝来市埋蔵文化財センターに同じ

備 スタッフ状況等により体験不可の日もありますので、事前に電話等で御確認ください。作品のお渡し最短で1ヶ月半程度かかります。

料 1時間～1時間半 / 300円 / 最大50人(1人からでも受付可能)

※当日申込可(事前申込みいただくとスムーズに準備できます)

### 朝来市埋蔵文化財センター「古代あさご館」 079-670-7330

兵庫県朝来市山東町大月91-2

【休館日】月曜(祝日の場合は翌日)、12/28～1/4

# History and culture

歴史文化薫る朝来市を体験する

## 戦国時代を体感する



### 銀山で作る おしゃれな 「シルバーアクセサリー」



手作りのシルバーアクセサリーづくり体験ができます。

- 時** 10時～15時(オリジナルコースのみ13時まで)  
**休** 水曜(12～2月は火・水曜) ※完全予約制  
**備** 乾燥の待ち時間を利用して、生野銀山の坑道内を見学することもできます。(入場料は有料)  
**料** 1時間程度 時間は人数によって変わります / 料金はHPをご覧ください / 1人～35人 ※要予約  
※コースによって体験可能人数が増減するので多人数希望の場合はご相談ください。

### 銀細工体験工房Marie

090-6986-7376

兵庫県朝来市生野町小野33-5(生野銀山敷地内・鉱物博物館1階) <https://9356204332.amabaownd.com>



### 「金・銀・錫の すくい採り」



生野銀山のお土産物コーナー横に設置してあります。水槽にキラリと輝く金などを見つけよう!

- 時** 生野銀山と同じ  
**休** 12月～2月は毎週火曜(火曜が祝日の場合は翌日が定休日)、年末年始  
**備** 採れた金銀の粒を、銀細工粘土の中に入れて銀細工を製作することもできます。  
**料** 30分採り放題 / ひとりあたり 800円 / 同時に14人まで可能

### 株式会社シルバー生野

079-679-2010

兵庫県朝来市生野町小野33-5(生野銀山) <http://www.ikuno-ginzan.co.jp>



### 「天然石の すくい採り」



生野銀山のお土産物コーナー横に設置してあります。砂の中にある天然石を採りだします。

- 時** 生野銀山と同じ  
**休** 12月～2月は毎週火曜(火曜が祝日の場合は翌日が定休日)、年末年始  
**備** 採れた金銀の粒を、銀細工粘土の中に入れて銀細工を製作することもできます。  
**料** 15分採り放題 / ひとりあたり 500円 / 同時に12人まで可能

### 株式会社シルバー生野

079-679-2010

兵庫県朝来市生野町小野33-5(生野銀山) <http://www.ikuno-ginzan.co.jp>



### 超スーパー地下アイドル 「GINZAN BOYZ」 と記念撮影



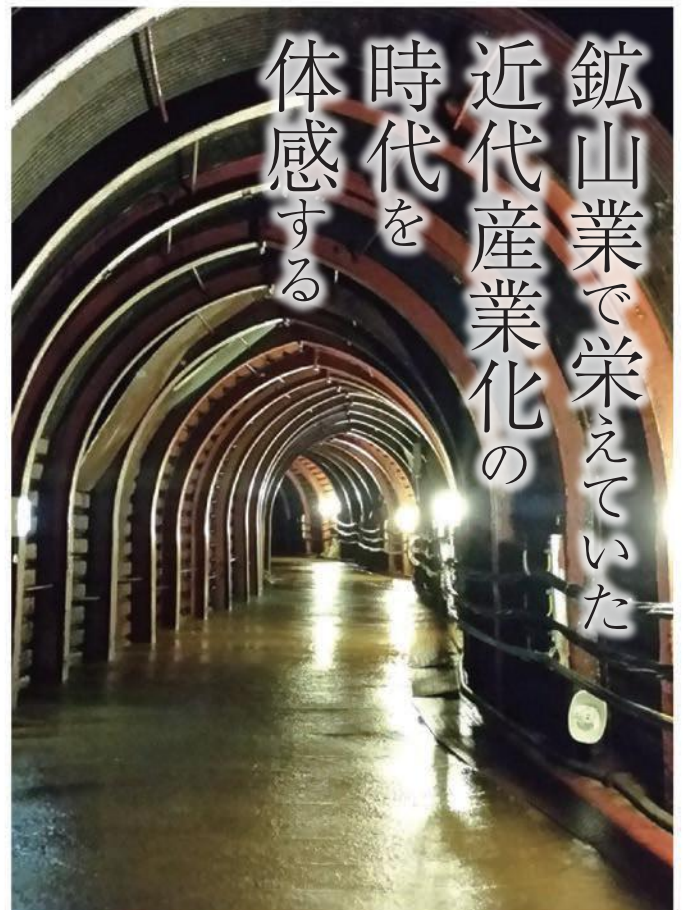
生野銀山の坑道から誕生した、マネキンの地下アイドル「GINZAN BOYZ」と記念撮影できるコーナーがあります。

- 時** 生野銀山と同じ  
**休** 12月～2月は毎週火曜(火曜が祝日の場合は翌日が定休日)、年末年始  
**備** 売店でグッズ販売もあります。  
**料** 随時 / 無料 / 3人程度 ※お土産物コーナー内で自由に撮影できます。

### 株式会社シルバー生野

079-679-2010

兵庫県朝来市生野町小野33-5(生野銀山) <http://www.ikuno-ginzan.co.jp>



体感する  
時代を  
近代産業化の  
鉱山業で栄えていた



掘って焼いて食べて!  
**「岩津ねぎ収穫体験」**  
 (お土産付き)

朝来の厳しい冬と自然豊かな風土が濃厚な甘みと「芳醇な旨み」を引き立てます。この岩津ねぎを自らの手で掘り起し、ねぎ畑の中で素焼きをし、その場で食べていただく、これ以上の「新鮮さ」と「贅沢さ」はほかでは味わえません。お土産用の岩津ねぎもご用意します。



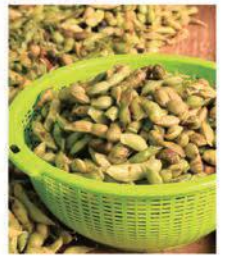
**時** 要相談 **休** 体験日は、下記の問い合わせ先にご相談ください。  
**備** 要予約…11/23~3/21(岩津ねぎ解禁日)  
**料** **30分~45分 / 1人1,500円 / 1人~50人(最大)**

**池本 晃市さん**(朝来市認定農業者) **090-1963-5207**  
 兵庫県朝来市



枝豆の最高峰!  
**「感動枝豆の収穫体験」**

但馬最大河川の円山川の最上流の清流で育った、香り抜群!甘味最高の枝豆(湯あがり娘)収穫体験(7,8月)とコクと風味で最高の枝豆(丹波黒大豆、朝来大黒)収穫体験(10,11月)を行い、その場で試食体験も用意します。一生に一度は味わってみたい感動枝豆を是非ご賞味ください。



**時** 要相談 **休** 体験日は、下記の問い合わせ先にご相談ください。  
**備** 要予約 ◎7月中旬~8月…枝豆(湯あがり娘)  
 ◎10月中旬~10月下旬…枝豆(丹波黒大豆)  
 ◎10月下旬~11月上旬…枝豆(朝来大黒)  
 ※朝来大黒は丹波黒大豆が完熟した枝豆です。

**料** **60分 / 1人1,000円~1,500円 / 3人~50人(最大)**

農業組合法人 **上八代営農組合** **090-5977-8007**  
 兵庫県朝来市八代282番地



コクよし、香りよし、水色よし!  
**「朝来みどり茶摘み体験」**

銘茶「朝来みどり」は冷涼な気候と土壌に恵まれ、風味があり、香りもよいお茶として朝来市の特産品となっています。



**時** 要相談 **休** 体験日は、下記の問い合わせ先にご相談ください。  
**備** 要予約…5月頃(収穫時期)  
**料** ① 茶摘み体験のみ / **30分~60分 / 1人1,800円 / 15人~30人**  
 ② 茶摘み体験+淹れ方講座等 / **120分~240分 / 1人3,500円 / 15人~30人**  
 ※両方とも、日本茶インストラクターの成田幸世さんが対応していただけます。  
 ※お土産に煎茶100gが付いています。

**池本 晃市さん**(朝来市認定農業者) **090-1963-5207**  
 兵庫県朝来市



朝来市の  
**食**を堪能する



みんなで楽しもう!

## 「手作りピザ作り体験」

時 10時～12時(体験は毎週日曜のみ) 休 一

備 要予約、宿泊者優先で受付します。

料 1時間程度 / 1枚550円 / 1人～10人

手作りのピザ作り体験ができます。美味しいピザを自分の手で作りましょう。

多々良木フォレストリゾートCoCoDe **079-678-1184**

兵庫県朝来市多々良木727-2

<https://www.zentanbus.co.jp/cocode/>



## 本格派「流しそうめん」

時 9時～16時 休 水曜、12/29～1/3 備 要予約

料 1人1,100円 / 10人～100人

本格的な流しそうめんができます。そうめんを美味しく、楽しみましょう。

## スカイビラさのう

兵庫県朝来市佐養66-1

※令和3年度末で閉館となります

**079-677-1855**

<http://www.city.asago.hyogo.jp/skyvilla-sanou/>



## 但馬杜氏の伝統の技にこだわる但馬の地酒

### 此の友酒造株式会社の「但馬・酒蔵見学」

元禄3年(1690年)に創業。以来、手作り一筋に300余年。米を選び抜き、清冽な水と伝統の技をもって、郷土に根差した酒づくりに徹しています。全国新酒鑑評会「大吟醸 但馬」が6年連続(平成26年～令和元年)金賞を受賞されました。

時 9時～16時(見学の場合は15時までの受付)

休 日曜、盆、正月(土曜、祝は不定休) ※団体見学は応相談

備 要予約 ※試飲コーナー、販売もあります。

料 60分 / 無料 / 20人程度(1人からでも受付可能)



## 此の友酒造株式会社

兵庫県朝来市山東町矢名瀬町508

**079-676-3035**

<http://konotomo.jp>



## 一粒の米にも無限の力あり

### 田治米合名会社の「竹泉・酒蔵見学」

元禄15年(1702年)から続く伝統を守りながら、地元のお米や水を使用し、地域と共にあり続けられる酒造りをなされています。但馬の厳寒な気候と調和した行程を経て、「今日も、明日も、明後日も飲みたくなる米の旨みと酸味を十分に味わえるお酒」として、全国で銘酒「竹泉」を扱ってられるお店が増えています。

時 8時～17時(見学の場合は、16時までの受付) 休 日曜、祝日(土曜日は不定休)、盆、正月ほか

備 要予約 ※試飲コーナー、販売もあります。

料 60分 / 無料 / 25人程度(1人からでも受付可能)



## 田治米合名会社

兵庫県朝来市山東町矢名瀬町545

**079-676-2033**

<http://www.chikusen-1702.com>

# NATURE

自然いっぱいの朝来市を体験する



## 古き良き田園風景

### 「農家民宿」での宿泊体験

一日一組限定、一棟貸しのお宿です。  
古民家でのんびりゆったりとした時間をお過ごしください。  
夜にはホテルやオオサンショウウオに会えるかも。

- 時** チェックイン15:00～/チェックアウト～10:00
- 休** 不定休(空き室状況はHPで確認できます)
- 備** かまどご飯体験(1,500円～/一組)  
山菜野草摘み体験と天ぷら(3,500円～/一人)  
野菜もぎ取り体験(1,500円～/一組)

**料** おとな1人/6,500円・中学生未満/3,500円  
※冬季は+500円 ※延長・日帰り利用は1人1時間500円~/  
2人～8人まで宿泊可能(1人は不可)



## 農家民宿まるつね

**080-3804-9622**

兵庫県朝来市生野町黒川322 【受付】9時～21時 <https://www.marutsune.biz>



自然豊かな  
朝来市を  
体験する



## 生野銀山湖で 「ボート乗り」を楽しもう!

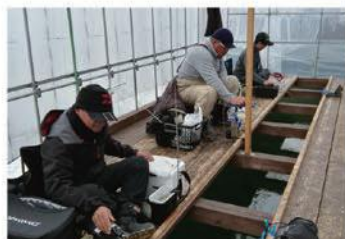
生野銀山湖でボート乗り体験をしていただけます。ゆったりとした時間をお楽しみください。



- 時** 7時～17時
- 休** 1/1～1/2 ※営業時間は、時期により異なるため電話にて要確認
- 備** 電話確認推奨 ※トーナメント開催時や天候等により利用できない場合があります。
- 料** 30分 / 1,000円 / 1人～3人

## 生野銀山湖 レンタルボート湖畔 **079-679-2852**

兵庫県朝来市生野町上生野字淵上 <https://www.kanayainfo.com/kohan/>



## 銀山湖で 「ワカサギ釣り」

銀山湖でワカサギ釣りを楽しめます。

- 時** 7時～17時
- 休** 1/1～1/2 ※営業時間は、時期により異なるため電話にて要確認
- 備** イベントなどで利用できない場合もあるので、必ず来場の際は電話でご確認してください。
- 料** 無制限 / 2,500円 / 30人～40人

## 生野銀山湖 レンタルボート湖畔 **079-679-2852**

兵庫県朝来市生野町上生野字淵上 <https://www.kanayainfo.com/kohan/>



## あまごの 「つかみ取り体験」

自然あふれるさの高原にて、あまごのつかみ取り体験をしていただけます。

- 時** 9時～16時 **休** 水曜、12/29～1/3
- 備** 要予約 ※温水時は不可
- 料** 1時間程度(あまご、体験人数による) /  
あまご 350円 ※10匹から可能 /10人～100人

## スカイビラさのう

**079-677-1855**

兵庫県朝来市佐養66-1 <http://www.city.asago.hyogo.jp/skyvilla-sanou/>  
※令和3年度末で閉館となります



## 「木工作りワーク」

木を使って  
自分だけの作品をつくりましょう。

- 時** 9時～17時
- 休** 多々良木フォレストリゾートCoCoDeと同じ
- 備** 宿泊者優先で受付します。
- 料** 1時間 / ひとりあたり 550円 / 1人～10数人

## 多々良木フォレストリゾートCoCoDe **079-678-1184**

兵庫県朝来市多々良木727-2 <https://www.zentanbus.co.jp/cocode/>



# CYCLING

サイクリングでのまちなみ散策



季節の移ろいや風も体験する

## レンタサイクルで「生野鉦山町」を周遊する

JR生野駅～鉦山町のまちなみ～  
生野銀山を自転車にて散策。

調整中

- 時** 9時50分～16時40分 **休** 12月～2月(路面凍結の危険があるため)
- 備** 貸出場所2ヶ所 ①JR生野駅西口 朝来市観光情報センター:最大4台  
②旧生野鉦山職員宿舎:最大2台(月曜休館日) ※共に利用状況にもよる
- 料** ※リニューアルのため調整中です。直接お問い合わせください。

**朝来市観光情報センター 079-679-2222**

兵庫県朝来市生野町口銀谷229-5(JR生野駅西側出口)

【休日】12/28～1/3

## サイクリングで「竹田城下町」を周遊する

竹田城跡のふもとにある城下町を  
自転車にて散策できます



- 時** 9時～18時(4月～9月) 9時～17時(10月～3月) **休** 一
- 備** 当施設は宿泊施設ですが、宿泊のない方でもレンタルが可能です。
- 料** **60分:1台200円/4時間:1台500円/1日:1台1,000円**  
※最大4台まで(利用状況にもよる)

**GUEST HOUSE TENKU 079-666-8836**

兵庫県朝来市和田山町竹田220

<http://tenku109.jp>

## レンタサイクルで「芸術文化ゾーン」を周遊!

あさご芸術の森や多々良木ダムなど、  
自然の中をサイクリングで  
堪能していただけます。



- 時** 9時～17時 **休** 多々良木フォレストリゾートCoCoDeに同じ
- 備** 宿泊者優先で受付します。
- 料** **2時間/1台300円/**  
大人用:最大7台(利用状況にもよる) 子ども用:最大3台(利用状況にもよる)

**多々良木フォレストリゾート CoCoDe 079-678-1184**

兵庫県朝来市多々良木727-2

<https://www.zentanbus.co.jp/cocode/>



## 見れば見るほど魅力あふれる! 「オオサンショウウオ」 夜間観察会

オオサンショウウオに関するレクチャーを受けた後、  
夜の川で特別天然記念物「オオサンショウウオ」を  
調査する様子を観察します。捕獲した個体の全長と  
体重を測定、マイクロチップが入っているか確認し  
ます。少人数でじっくり観察できます。

- 時** 一 **休** 一
- 備** ※イベント日程などは、  
日本ハンザキ研究所HPでお知らせします。  
※要申込み
- 料** **現在調整中**



NPO法人 **日本ハンザキ研究所 info@hanzaki.net**

兵庫県朝来市生野町黒川292

<https://www.hanzaki.net>

# Guide

## 観光ガイドとのまちなみ散策



### 「竹田城跡」を巡る

天空の城で名をはせた竹田城跡ですが、雲海に浮かぶ姿だけでなく、竹田城跡にも素晴らしい歴史が詰まっています。

**時** 9時～17時(1月、2月は9時～16時) **休** 竹田城跡と同じ  
**備** 城跡内だけでなく、城下町散策ガイドも行っています。料金等は城跡内ガイドと同じです。  
**料** 1時間程度 / 料金が2,000円 / 受入人数 20人程度 ※要予約  
※竹田城跡ガイド料とは別に、入城料が必要となります。

### 竹田城跡ボランティアガイド 079-674-2120

兵庫県朝来市和田山町竹田363(情報館 天空の城内) 【休日】12/29～1/3



### 「生野銀山」の1200年の歴史を知る

1200年前に鉱山が発見され、戦国時代には天領として治められ、近代では国の一大産業として活躍。そのような生野銀山の歴史などを観光ガイドが紹介します。

**時** 生野銀山と同じ(開始は9時～) **休** 生野銀山と同じ  
**備** 毎日13時30分から1回、個人旅行者向けの観光ガイドサービスがあります。  
**料** 1時間程度 / 無料 / 受入人数 15人程度 ※予約不要  
※ガイド料は無料ですが、別途入場料が必要となります。

### 株式会社シルバー生野 079-679-2010

兵庫県朝来市生野町小野33-5(生野銀山) <http://www.ikuno-ginzan.co.jp>



### 「生野鉱山町」の栄枯盛衰を知る

日本全国から一攫千金を。鉱山町の栄枯盛衰について観光ガイドが紹介します。大正時代に建築された洋館やトロッコ道の案内など、情緒あふれるまちなみ散策をおこないます。

**時** 9時～17時  
**休** 12/28～1/3  
**料** 60分～90分 / 料金が2,000円 / 受入人数 20人程度 ※要予約

### 口銀谷まちなみ案内人 079-679-2222

兵庫県朝来市生野町口銀谷229-5(朝来市観光情報センター内) 【休日】12/28～1/3  
※R3.4.1から上記に変更になります



### 「鉱山町」の生活様式の移り変わりを知る

近代化を図るために生野銀山には多くの官僚が住んでいました。明治～昭和初期の官舎での生活様式を知ることができます。

**時** 9時～17時 **休** 月曜(祝日の場合は翌日)、12/29～1/3  
**備** 志村喬記念館も併設されています。  
**料** 1時間程度 / 無料 / 受入人数 20人程度 ※団体の場合は要予約。

### 旧生野鉱山職員宿舎・志村喬記念館 079-670-5005

兵庫県朝来市生野町口銀谷697-1(甲社宅) <http://sasayuri-net.jp/users/kousyataku/>



### かつて東洋一と言われた「選鉱場」を知る

昭和初期に東洋一の規模と言われた神子畑選鉱場跡。現在では人口30人ほどの集落ですが、かつては1,300人もの従業員及び家族が生活していました。その当時の様子について選鉱場跡を背景にしながらガイドが説明します。

**時** 10時～17時 **休** 水曜(祝日の場合は翌日)、12/29～1/3  
**料** 1時間半程度 / 料金が2,000円 / 受入人数 20人程度 ※要予約

### 鉱石の道神子畑交流館「神選」 079-666-8002

兵庫県朝来市佐養1826-1 【交流館営業時間】10時～17時

## お客様への お願い!



コロナ禍の影響で、お客様の安心できる旅行のために、各施設とも営業に向けて模索を行っている最中です。現在、体験コーナーを中止していたり、一部体験内容が変更になる場合もございますので、必ず期日に余裕をもって各施設にお問い合わせいただきますようお願いいたします。

また、ご来場のときには必ずマスクを着用し、体験前及び体験後には、手洗い及びうがいを励行していただきますようお願いいたします。

令和3年1月