



## フレッシュあさごの概要

播但連絡道路 朝来サービスエリア内「道の駅フレッシュあさご」は、兵庫県のほぼ中央に位置し阪神地方と山陰を結ぶ交通の拠点となっています。

朝来の豊かな自然が一望できるガラス張りの透明感あふれる建物は、ユニバーサルデザインとなっており、お年寄りや障害者の方にも利用しやすい施設になっています。また、一般道からのアクセスも可能で、周辺地域の方にもお気軽にご利用いただけます。

旬の農産品に出会える道の駅として、地元の農産品や各地の名産品の販売のほか、観光・イベント案内などの情報提供サービスを行っています。レストランでは、多彩なメニューを取り揃え、朝来市の特産品である岩津ねぎなど、地元の食材を使った料理をお楽しみいただけます。

人の温かい心が伝わる経営をモットーに、多くの方々に親しまれる道の駅をめざしています。お気軽にお立ち寄りください。

## 主な設備

EV CHUCK  EV急速充電器：1台  
上り車線駐車場に設置

AED  AED自動体外式除細動器：1台  
1F情報コーナー前に設置

身障者トイレ：3器  
 身障者駐車場：2台

授乳室  ベビーベッド

**P** 110台  大型車：25台  
 普通車：85台

男性：20器  1台  
 女性：16器

展望レストラン  物産販売コーナー

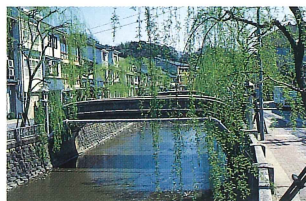
## 道の駅アクセス情報(当駅まで)

- 播但連絡道路内
  - 大阪から…90分
  - 姫路から…40分
- 国道312号線からもアクセス可能です。

## アクセスMAP



## 但馬の観光



### ■ 城崎温泉

川沿いに柳並木が続く、湯の町情緒たっぷりの城崎。多くの文人が作品に残していることでも有名。

フレッシュあさごから城崎温泉まで約80分



### ■ 城下町出石

城下町の面影を今に残す出石は但馬の小京都といわれている。信州から伝えられたという「出石そば」が名物。

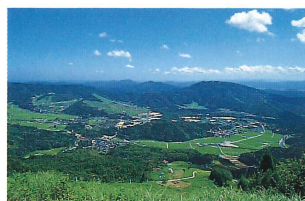
フレッシュあさごから出石まで約50分



### ■ 竹田城跡

秋から冬にかけてのよく晴れた早朝に朝霧が発生する。雲海に包まれ、天空に浮かぶ竹田城跡は幻想的。

フレッシュあさごから竹田城跡まで約20分



### ■ 神鍋高原

オールシーズン楽しめる高原リゾート。スポーツも、グルメも盛りだくさん楽しめる。

フレッシュあさごから神鍋高原まで約50分

フレッシュあさご **Asago** 道の駅 **フレッシュあさご**

TEL(079)670-4120 FAX(079)670-4121  
〒679-3433 兵庫県朝来市岩津96  
<http://fresh-asago.co.jp>

開設時間：8:40～20:00  
(レストランオーダーストップ19:25)

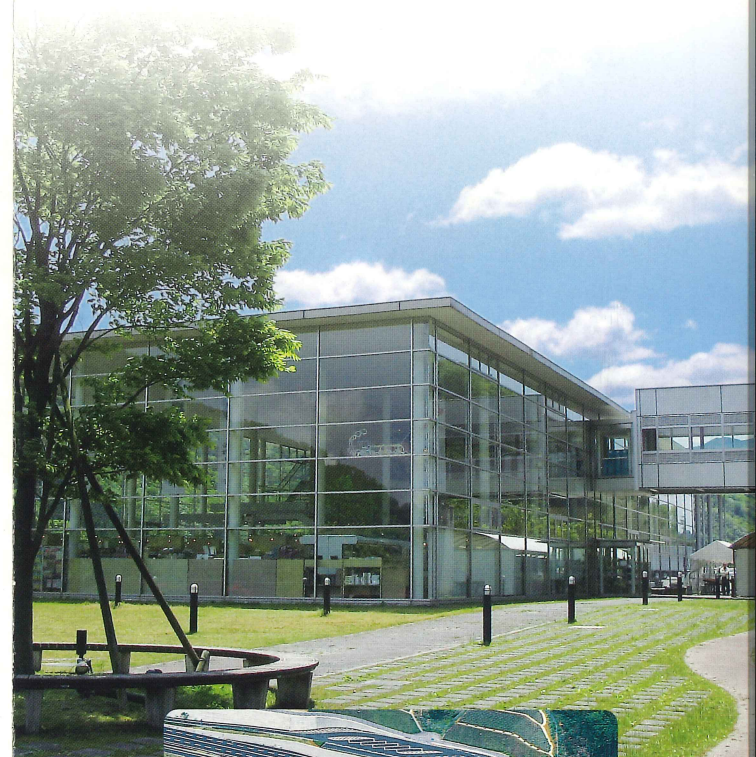
※トイレ・駐車場は24時間、公衆電話は8:40～20:00まで利用できます。



## 道の駅

フレッシュあさご  
**Asago**

## 兵庫まんなか道の駅



播但連絡道路 朝来サービスエリア

道の駅  
フレッシュあさごの  
**ご案内**

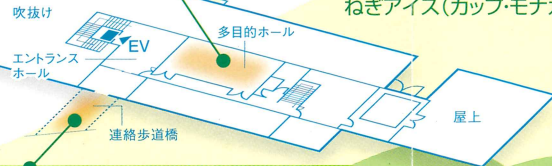
道の駅フレッシュあさごには周辺でとれた農産物等を使った特色のある郷土料理を提供する「展望レストラン」、但馬地域の特産品や地域物産を販売する「物産販売コーナー」、観光案内や道路情報を提供する「情報コーナー」があります。また、屋外には「農産物直売所」を併設しており、冬には日本三大ねぎの一つとして有名な「岩津ねぎ」などが並びます。店内は「ユニバーサルデザイン」をコンセプトに、お年寄りや障害者の方にも利用しやすい設計になっています。



**多目的ホール**

各種会議・研修・グループでの会合などにお気軽に利用していただける収容人員80名の交流スペースです。

**2F**



**連絡歩道橋**

道の駅フレッシュあさごは上り線（姫路方面）にあります。下り線（豊岡方面）とは連絡歩道橋でつながっていて、下り線からでも施設を利用できます。



**レストラン**

地元で取れた食材を使った特色ある（岩津ねぎ鍋焼きうどん、鹿肉カレーなど）豊富なメニュー。室内客席は106席、カフェテラスは32席あります。なお、2F多目的ホールは、団体様専用（40席程度）として席を準備することもできます。



**展望カフェテラス**



**但馬づくし**

但馬地方を代表するお肉の4種盛り。地元の食材にこだわった人気のヘルシーメニューです。



**但馬牛のカルビ丼**

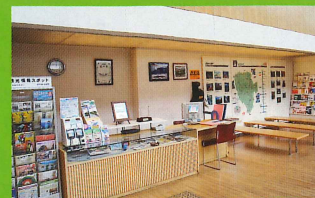
ジューシーなカルビを豪快にのせた、ボリューム満点のスタミナメニュー！

**鹿肉カレー**

朝来の名物カレー！鹿肉を使った珍しいカレーライスです。是非一度ご賞味ください！



**情報コーナー**



但馬地域の情報発信ステーションとして、皆様の旅をよりよいものにできるような様々な情報サービスをご提供します。各種優待券などお得な情報もあります。

**1F**

物産販売ホール



展望  
カフェテラス

サービス  
ステーション

レストラン

AED

情報コーナー

農産物直売所

風除室

入口



**物産販売  
ホール**

吹き抜けで売場面積237㎡の広々としたスペース。地元の特産品をはじめとして、日本海の高産物など但馬地域の品々を幅広く取り揃えています。



**農産物直売所**

日本三大ねぎの一つとして有名な岩津ねぎなど旬の農産品や地域物産を販売します。

